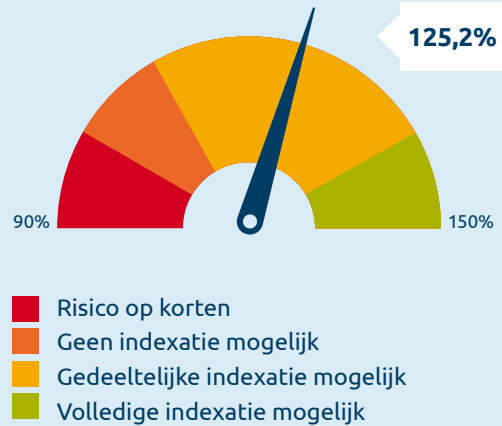


Beleidsdekkingsgraad & indexatie

De beleidsdekkingsgraad (het gemiddelde van de maandelijkse dekkingsgraden van de afgelopen twaalf maanden) is gedaald naar 125,2%. De actuele dekkingsgraad is 126,2%.



Stand per september 2024

	Q3 '23	Q4 '23	Q1 '24	Q2 '24	Q3 '24
Beleidsdekkingsgraad	126,1%	125,4%	125,3%	125,6%	125,2%

Vermogen € 4,18 miljard



Aandelen
42%

rendement Q3
1,9%



Obligaties
29%

rendement Q3
2,2%



Vastgoed
8%

rendement Q3
-0,8%



Overig
21%

* in de categorie 'overig' vindt u overige beleggingen zoals cash en beleggingen die renterisico's afdekken.

Verplichtingen € 3,31 miljard



Actieve deelnemers

9.610*
waarvan
862
KLC-ers



Ex-deelnemers

3.055



Huidige gepensioneerden

2.929

* cijfers per eind 2023

'In aanloop naar de nieuwe pensioenregeling mogen wij als pensioenfonds, onder voorwaarden, soepelere regels hanteren voor het verhogen van de pensioenen. Hiervoor hebben wij een overbruggingsplan ingediend bij De Nederlandsche Bank (DNB). Zij heeft hiermee ingestemd.'

Selma Smit
Uitvoerend bestuurslid



Soepelere regels voor het verhogen en verlagen van de pensioenen.

Pensioenfonds KLM-Cabinepersoneel streeft ernaar om op 1 januari 2026 over te gaan naar de nieuwe regels voor pensioen. Tot die tijd kunnen we gebruikmaken van soepelere regels voor het verhogen en verlagen van de pensioenen. Het bestuur besluit eind 2024 of en zo ja hoeveel de pensioenen worden verhoogd.

Lees [hier](#) meer over deze versoepelde regels en wat dit voor u betekent.



januari 2026

