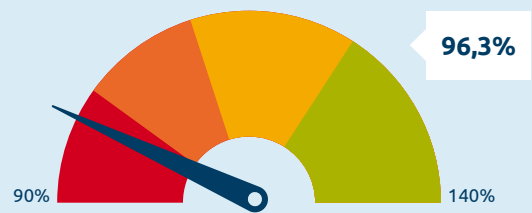


Beleidsdekkingsgraad & indexatie

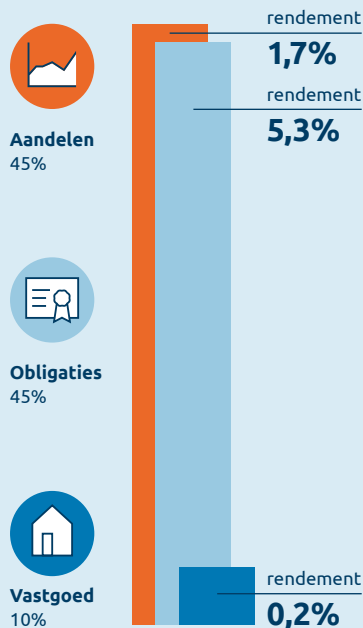
De beleidsdekkingsgraad (het gemiddelde van de maandelijkse dekkingsgraden van de afgelopen twaalf maanden) is gedaald naar 96,3%.



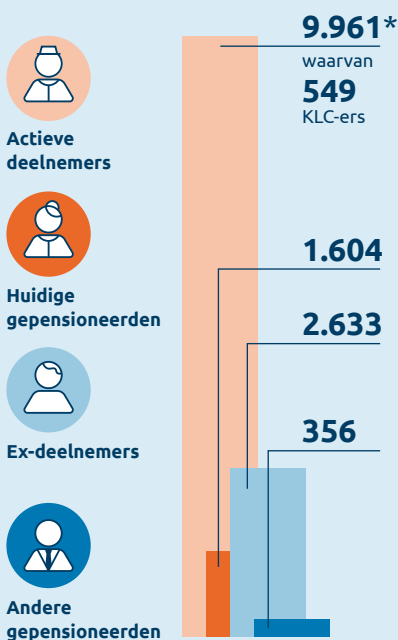
	Q3 '19	Q4 '19	Q1 '20	Q2 '20	Q3 '20
Beleidsdekkingsgraad	107,0%	104,9%	101,3%	97,6%	96,3%

- Risico op korten en geen indexatie mogelijk
- Geen indexatie mogelijk
- Gedeeltelijke indexatie mogelijk
- Volledige indexatie mogelijk

Vermogen € 3,81 miljard



Verplichtingen € 4,03 miljard



* Cijfers uit jaarverslag 2019

"De lage rente en de lage dekkingsgraad hebben gevolgen voor uw pensioen volgend jaar. We kunnen uw pensioen niet mee laten stijgen met de prijzen/lonen en uw nieuwe pensioenopbouw in de NAP wordt lager. In [deze video](#) leggen we uit waarom."

Selma Smit
Uitvoerend bestuurder



Geef t/m 30 november uw NAP-keuzes door via [MijnKLMPensioen](#)

Bekijk ook onze video over de NAP

Klik op de video hieronder en daarna meteen door naar de NAP-keuzes.



Gaat u bijna met pensioen?

Deze NAP-keuzes maakten 67 collega's bij pensioeningang: Dit waren de NAP-keuzes van de 67 collega's die tussen 1/1/2020 en 30/10/2020 met pensioen gingen.



24

Levenslang een maandelijkse uitkering



26

Tijdelijke maandelijkse uitkering tot AOW-leeftijd



17

In één keer afgekocht