

Beleidsdekkingsgraad & indexatie

Op basis van de financiële situatie per eind november worden de opgebouwde pensioenen van actieve deelnemers met 0,62% verhoogd. De pensioenuitkeringen van pensioengerechtigden en de pensioenen van ex-deelnemers worden verhoogd met 0,87%.

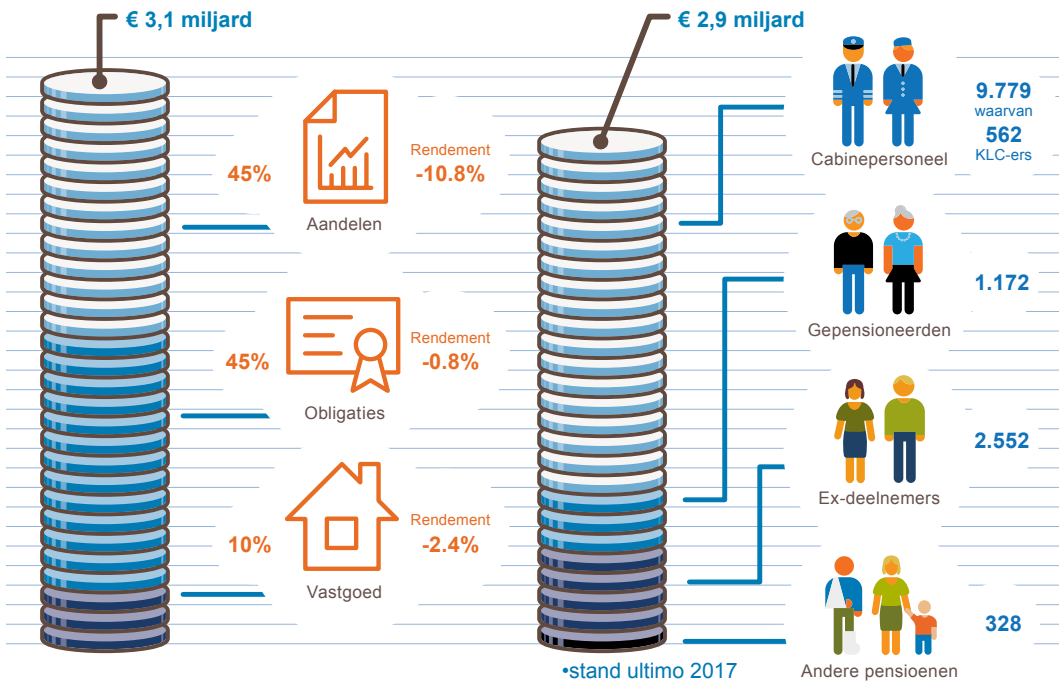


	Q4 '17	Q1 '18	Q2 '18	Q3 '18	Q4 '18
Beleidsdekkingsgraad	113,9%	115,7%	116,2%	116,4%	115,0%

- Geen voorwaardelijke indexatie tot 110%
- Gedeeltelijke voorwaardelijke indexatie mogelijk tot 126%
- Vereiste dekkingsgraad
- Volledige voorwaardelijke indexatie

Vermogen

Verplichtingen

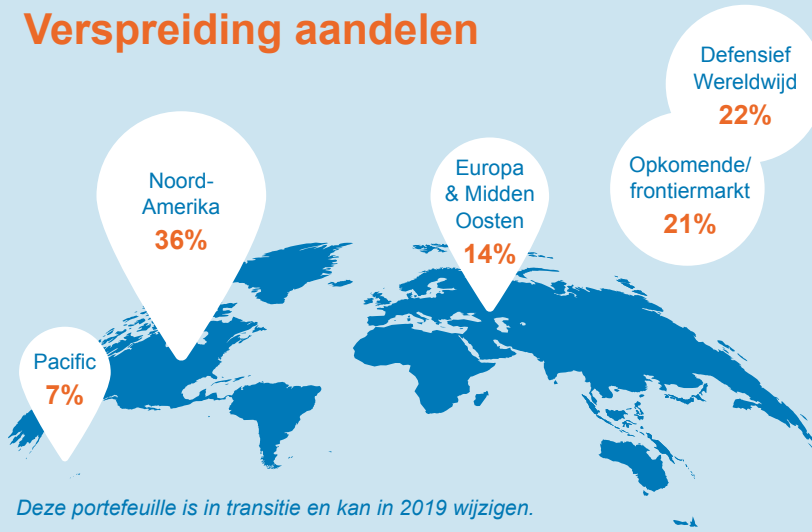


“Ons pensioenfonds heeft per 1 januari 2019 de pensioenuitkeringen gedeeltelijk kunnen verhogen. Daar ben ik best trots op.”

Eugène van Halder
bestuurslid namens gepensioneerden



Verspreiding aandelen



MijnKLMPensioen

In Q4 2018:



Bezochten **2.219** collega's de pensioenplanner in MijnKLMPensioen.
75 van hen waren KLC-ers



Ontvangen **7.739** collega's hun post van het pensioenfonds digitaal.
543 van hen zijn KLC-ers