

Beleidsdekkingsgraad & indexatie

De beleidsdekkingsgraad (het gemiddelde van de maandelijkse dekkingsgraden van de afgelopen twaalf maanden) is gedaald naar 111,2%.



	Q2 '18	Q3 '18	Q4 '18	Q1 '19	Q2 '19
Beleidsdekkingsgraad	116,2%	116,4%	115,0%	113,2%	111,2%

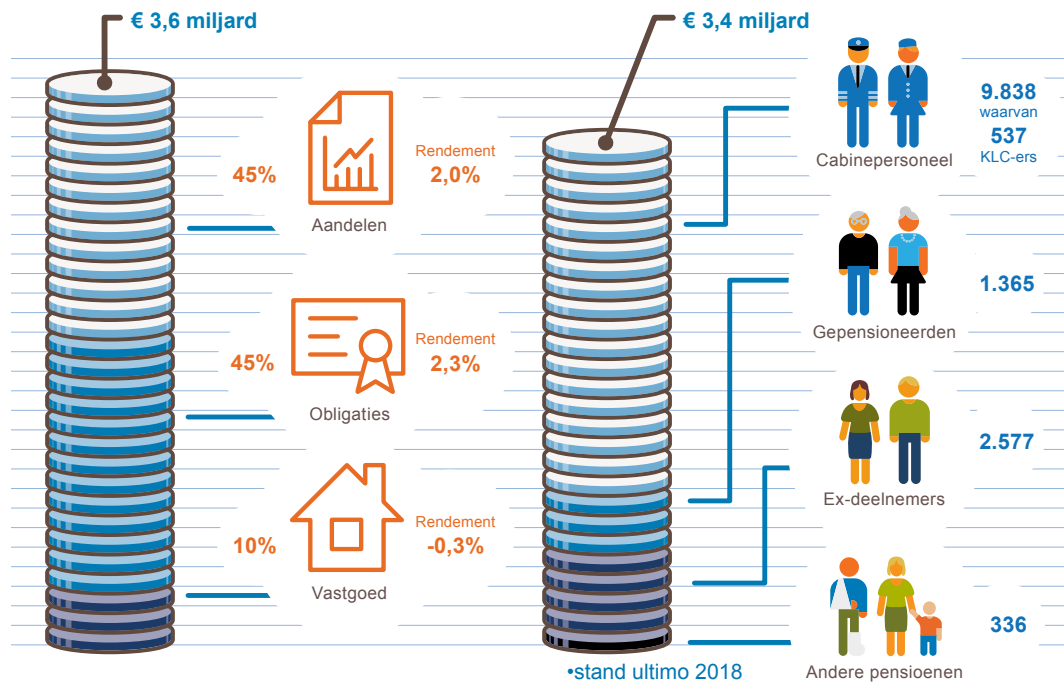
- Geen voorwaardelijke indexatie tot 110%
- Gedeeltelijke voorwaardelijke indexatie mogelijk
- Vereiste dekkingsgraad
- Volledige voorwaardelijke indexatie mogelijk

Vermogen

€ 3,6 miljard

Verplichtingen

€ 3,4 miljard



"Het bestuur is tevreden met de verlaging van de kosten van de uitvoering en van het vermogensbeheer in 2018. Onder andere door vereenvoudiging van de beleggingsportefeuille en de keuze voor meer passief beheer van het vermogen."

Stefan Geerlings
Bestuurslid namens werknemers



2018 in beeld



Kosten omlaag



Uitvoeringskosten per deelnemer
€ 372,-
2017 € 419,-

Transactiekosten vermogensbeheer
0,14%
2017 0,19%

Kosten vermogensbeheer
0,55%
2017 0,56%

Meer deelnemers



14.116
2017 13.831

Gemiddelde leeftijd **actieve deelnemers**

44

Gemiddelde leeftijd **gepensioneerden**

64

download het jaarverslag via:
www.klmcabinefonds.nl/
2018-in-beeld

MijnKLMPensioen

Uit dienst en pensioen opgebouwd bij ons? U hebt nu ook toegang tot de handige rekentool Mijn Planner in MijnKLMPensioen. Log in met DigiD en verken uw pensioenopties.

Inloggen

